



La fédération des centres sociaux vous propose à l'aide de ce Kit méthodologique de vous joindre aux 1^{ers} États GÉNÉRAUX des centres sociaux 93.

Durant toute l'année 2019, les États Généraux seront l'occasion de partager, de nous réunir, de débattre ensemble en tant qu'acteurs et actrices des centres sociaux, et surtout de construire collectivement notre avenir.

Mobiliser collectivement, en tant qu'acteurs et actrices des centres sociaux : habitant.e.s, bénévoles, équipes salariées, volontaires, partenaires et élu.e.s



Evaluer le projet fédéral 2015-2018, dessiner ensemble nos futures pistes de travail, et élaborer un Manifeste à porter collectivement auprès des élu.e.s politiques.

Par ce Kit de mobilisation, nous vous invitons à prendre part à la 1^{ère} étape des États Généraux !

⇒ ***Ce que nous vous proposons ?***

Prendre part à la dynamique en vous appuyant sur ce kit de mobilisation. Pour cela, nous vous proposons de vous retrouver en équipe (salarié.e-s et bénévoles) et avec les habitant.e-s pour préparer de manière ludique et participative ces deux jours.

⇒ ***A qui s'adresse-t-il ?***

Il s'adresse à vous, en tant qu'acteurs et actrices des centres sociaux, que vous soyez adhérents ou non-adhérents à la fédération, salarié.e-s, bénévoles, habitant.e-s et usager.e-s, voire même partenaires.

Réfléchir en équipe (bénévoles et salarié·e·s) à partir de vos enjeux de territoire (issus du recueil de vos données SENACS 2018) et de centre social

Illustrer ces enjeux avec des exemples actuels



Croiser ces réponses avec les préoccupations des habitant·e·s

Faire un retour sur vos productions au moment des États Généraux et dessiner collectivement nos futures pistes de travail.

Contenu du Kit de participation :

⇒ **La Fiche introductive** qui rappelle les objectifs des Etats Généraux et du Kit ;

⇒ **Le mode d'emploi du kit** avec :

La Fiche 1 - ANIMER EN CONTINU LE RECUEIL DE PAROLES SUR LES ENJEUX DU CENTRE SOCIAL

avec :

Des affiches thématiques

La Fiche 2 - ORGANISER UN TEMPS D'ÉCHANGES AUTOUR DES ENJEUX DU CENTRE SOCIAL avec :

12 cartes thématiques qui reprennent les préoccupations SENACS 2018;

2 cartes « J'ajoute mon enjeu » (cartes vierges qui sont à compléter).

Plusieurs modalités d'animation sont possibles :

Un recueil en continu des préoccupations actuelles et à venir de tou.te.s ;

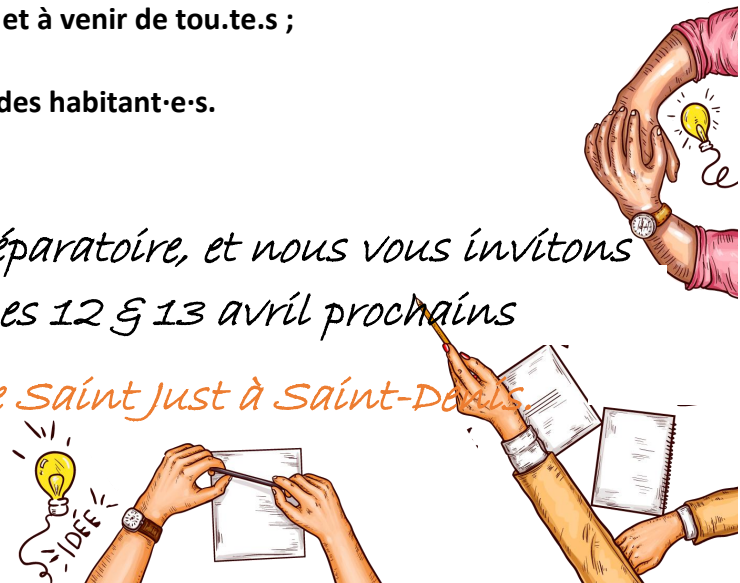
Un temps dédié lors des réunions d'équipes* ;

La possibilité d'animer des temps d'échanges avec des habitant·e·s.

Nous vous remercions pour ce travail préparatoire, et nous vous invitons à venir le partager avec le réseau, les 12 & 13 avril prochains

au Centre social La Plaine - 5 Allée Saint Just à Saint-Denis.

* Pour ces temps d'animation, vous pouvez faire appel à l'équipe salariée et bénévole de la fédération.





dans l'étape 1 des 1^{ers} États
Généraux du réseau des
centres sociaux 93.

Invitez **votre équipe** et les **habitant·e·s de
votre quartier** à rejoindre la dynamique !



Temps de travail (5mn)



Salle

Dans le lieu de votre choix : accueil,
espace convivial, espace public...



Matériel

Fiche 1 du Kit, stylos, feutres, scotch ou
patafix, gommettes.

1

Préparez les outils d'animation suivants :

Supports d'animation

Les affiches thématiques / Des gommettes / Des feutres

Lieu d'animation

Afficher les affiches thématiques dans le lieu de votre choix

Garder à proximité : - la **Fiche 1** du kit animation,

- des gommettes que vous disposez dans un panier, pot à confiture, des feutres...

2

A vous d'animer !

- **Présentez la démarche et les objectifs dans un lieu d'accueil**
Plusieurs personnes assurent l'animation générale de cet espace.

Supports

Fiche 1 animation

Fiche introductive du kit

12 affiches thématiques



Déroulé

- Affichez les enjeux de territoire (affiches thématiques) dans un lieu de passage.
- Donnez 3 gommettes par personne et proposez leur d'en mettre 1 sur ce qui leur semble prioritaire à partir de la question suivante : **A votre avis, sur quoi un centre social doit-il travailler en priorité ?**
ATTENTION 1 gommette maximum par priorité !
- Si la personne le souhaite, elle peut compléter en expliquant la raison de son choix en écrivant sous la partie correspondante aux commentaires.

Merci pour ce travail et Rendez-vous aux **Etats Généraux les 12 et 13 avril prochains**, munis de vos affiches thématiques complétées pour la suite de l'animation !!!!

Culture



Déposez les gommettes ici

ATTENTION!

1 gomme maximum par priorité !

ICI

A teal speech bubble with a white center. Inside the white center, the text reads 'Déposez les gommettes ici' in teal, followed by a red stamp that says 'ATTENTION!' and '1 gomme maximum par priorité !' in red. Below the bubble, there are three small colored dots (red, orange, green) and a green circle containing the word 'ICI' in white.

complétez et expliquez
votre choix ...





Lien social



complétez et expliquez
votre choix ...





Lutte contre l'exclusion



complétez et expliquez
votre choix ...



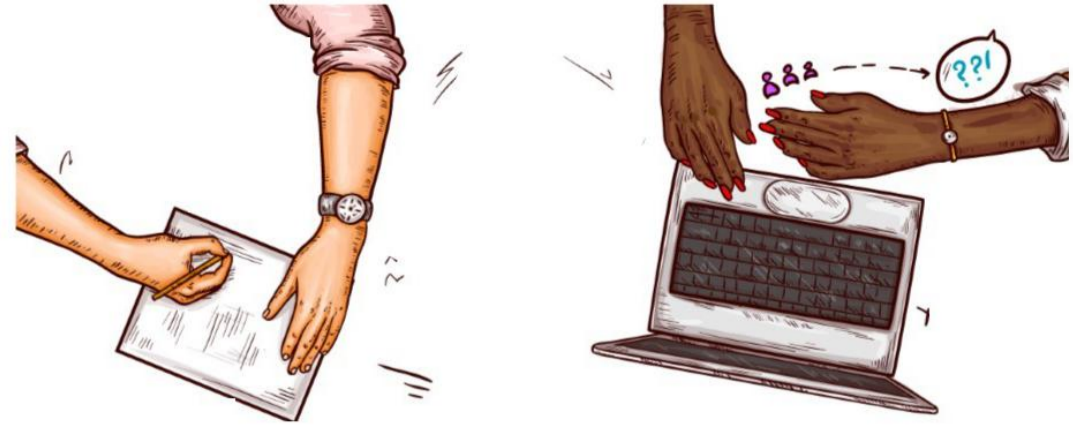


Animation de la vie locale



complétez et expliquez
votre choix ...





Insertion professionnelle et emploi



Déposez les gommettes ici

ATTENTION!

1 gomme maximum par priorité !

ICI



Complétez et expliquez votre choix ...





Jeunesse



Déposez les gommettes ici

ATTENTION!

1 gomme maximum par priorité !

ICI

A teal speech bubble with a white center containing text. Below the bubble is a vertical line of three colored dots (red, orange, green) leading to a green circle with the word 'ICI' inside.

complétez et expliquez votre choix ...





Insécurité



complétez et expliquez
votre choix ...





Education et scolarité



Déposez les gommettes ici

ATTENTION!

1 gomme maximum par priorité !

ICI



complétez et expliquez
votre choix ...





Logement et cadre de vie



Complétez et expliquez
votre choix ...





Participation et Développement du Pouvoir d'Agir



complétez et expliquez votre choix ...





Soutien à la parentalité



Déposez les gommettes ici

ATTENTION!

1 gomme maximum par priorité !

ICI



complétez et expliquez votre choix ...



Accès aux droits



complétez et expliquez
votre choix ...





dans l'étape 1 des 1^{ers} États Généraux du réseau des centres sociaux 93.

Invitez **votre équipe** à rejoindre la dynamique en participant à un **atelier convivial** d'une durée d'1 heure 30.*



Temps de travail

1 heure 30



Salle

Votre salle de réunion habituelle



Matériel

Fiches 2 du Kit, stylos, feutres, scotch ou patafix

1

Préparez les outils d'animation suivants :

Organisation de la salle

Table(s) et chaise(s) pour les participant·e·s

Supports d'animation

X1 Fiche introductive

X1 **Fiche 2** animation

X12 cartes thématiques (format A5)

X2 Cartes «J'ajoute mon enjeu»

2

A vous d'animer !

⇒ **Présentez la démarche, les objectifs et la méthode de travail (20mn)**

1 **facilitateur·trice** assure l'animation générale de l'atelier.

Supports

Fiche 2 animation

Fiche introductive du Kit

12 cartes thématiques



Illustrer votre choix...

Insécurité



Préparez



Déroulé

- [5 min] Pour débiter en douceur et briser la glace par un moment inspirant, demander à chaque participant·e de sélectionner la carte thématique qui l'inspire le plus dans le cadre de ses missions.
- [10 min] Proposez un tour de table où chacun·e expliquera son choix.
- [10 min] Puis faire un rappel des objectifs de ce temps d'équipe.

⇒ Réfléchir en équipe à partir de vos enjeux de territoire (45mn)

Support

Les 12 cartes thématiques



Déroulé

- [5 min] Former des groupes hétérogènes de 3 ou 4 personnes. Désignez un·e rapporteur·se par groupe. Chaque participant·e rejoint le groupe avec la carte qu'il/elle a sélectionné. Les cartes restantes devront être distribuées de manière équitable dans chaque groupe.
- [10 min] Chaque groupe sélectionne les 2 enjeux qu'il/elles estiment prioritaires pour le centre social.
- [15 min] Une fois ces cartes choisies, ils/elles devront les retourner et écrire au dos pourquoi cet enjeu est important en essayant d'alimenter d'exemples concrets.

⇒ Construire un positionnement d'équipe (20mn)

Support

Les cartes sélectionnées par les participant·e·s



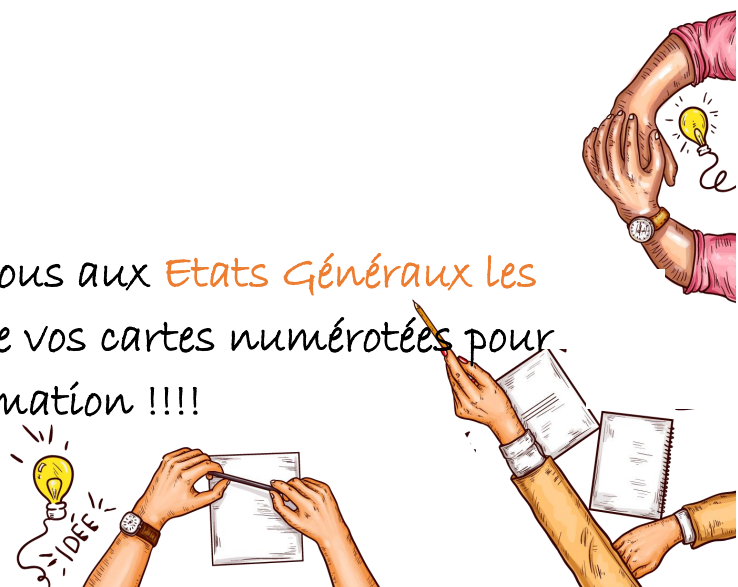
Les cartes vierges à compléter « j'ajoute mon enjeu »



Déroulé

- [10 min] En grand groupe, classez par ordre de priorité (de ce qui vous concerne le plus à ce qui vous concerne le moins) les cartes sélectionnées et numérotez les.
- [10 min] Maintenant, vous avez le droit de compléter avec 1 à 2 cartes « j'ajoute mon enjeu » à partir de vos préoccupations d'équipe et de centre social (*ici, on se situe plus au niveau interne de votre organisation : ressources humaines, fonctionnement, etc.*). N'oubliez pas d'illustrer ce choix au dos.

Merci pour ce travail et Rendez-vous aux **Etats Généraux les 12 et 13** avril prochains, munis de vos cartes numérotées pour la suite de l'animation !!!!





Logement
et cadre de
vie



Animation
de la vie
locale



Illustrer votre choix...

Illustrer votre choix...





Culture



Lutte
contre
l'exclusion



Illustrer votre choix...

Illustrer votre choix...





Jeunesse



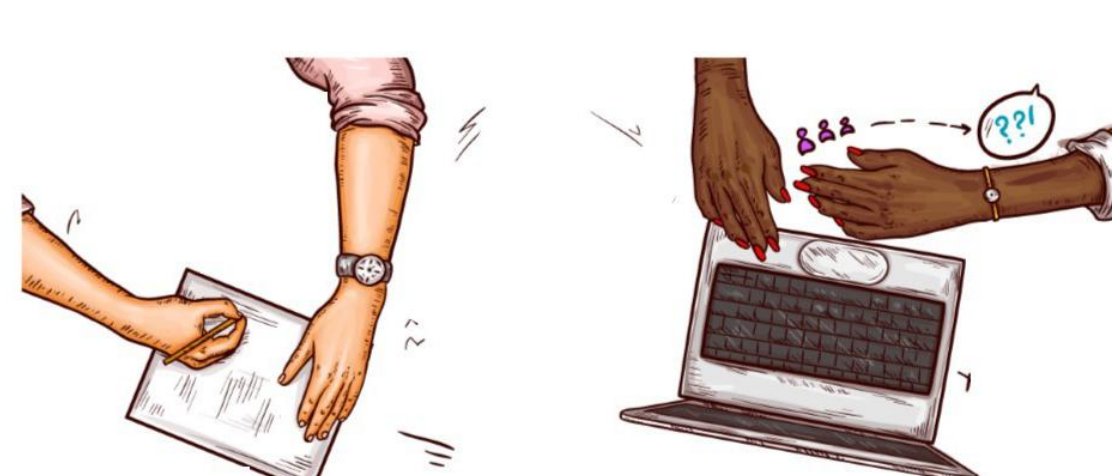
Insertion professionnelle et emploi



Illustrer votre choix...

Illustrer votre choix...





Insécurité



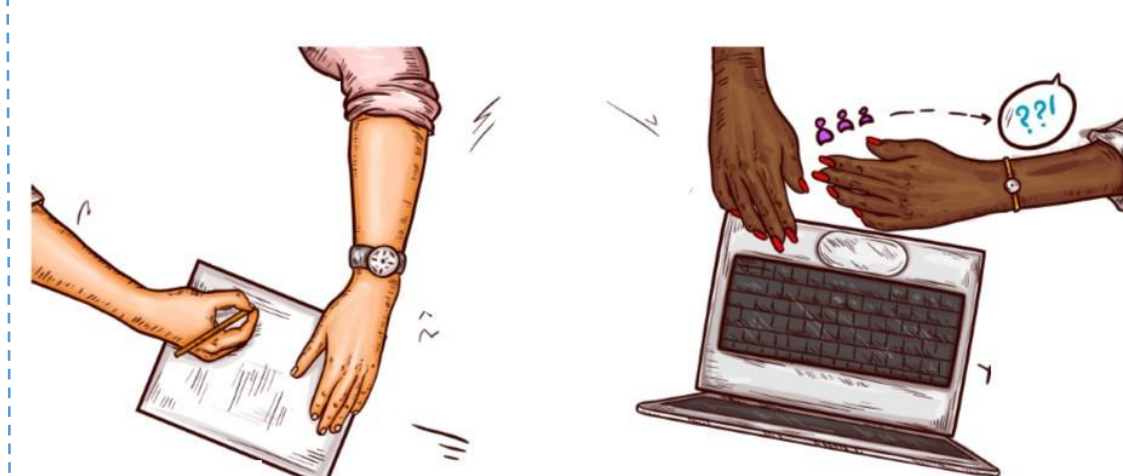
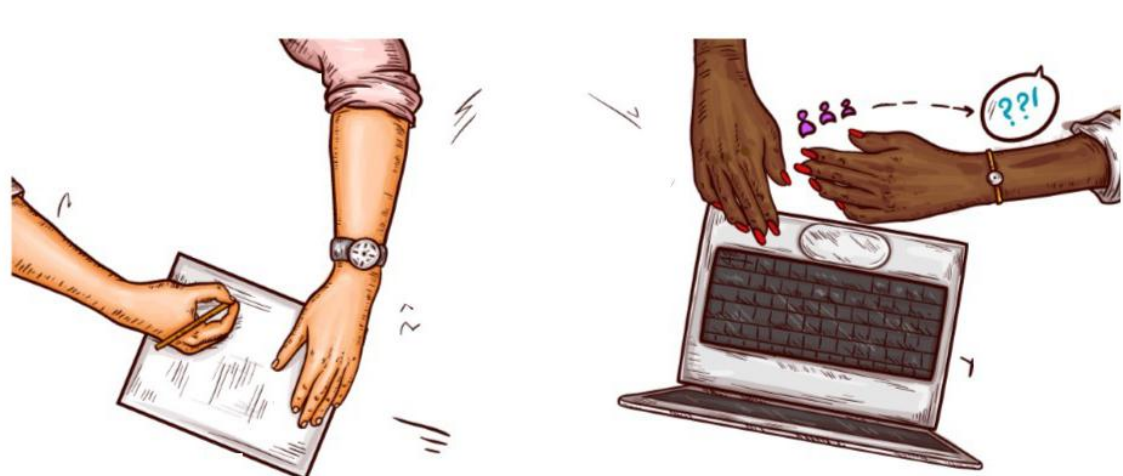
Lien social



Illustrer votre choix...

Illustrer votre choix...





Participation et Développement du Pouvoir d'Agir



Soutien à la parentalité



Illustrer votre choix...

Illustrer votre choix...





Education
et scolarité



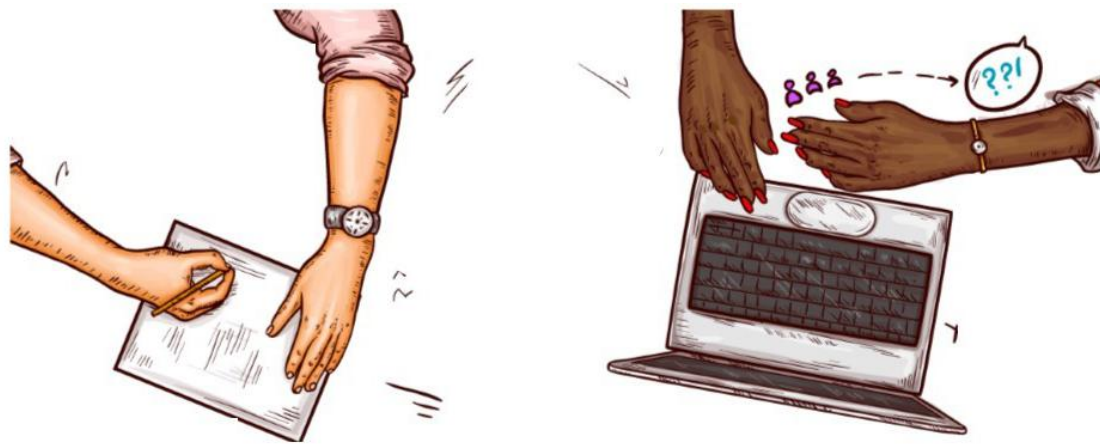
Accès
aux
droits



Illustrer votre choix...

Illustrer votre choix...





« J'ajoute mon enjeu »

« J'ajoute mon enjeu »



J'illustre mon choix... J'illustre mon choix...



Évaluation

La fédération vous invite aux

48h

des États généraux
des centres sociaux

Rendez-vous
les **12 & 13** avril **2019**

ICI
on recueille
vos **AVIS**
et vos **BESOINS**



Fédération de
Seine-Saint-Denis



IDEES
Échanges

Construction

Attentes

Besoins

maie