

OBSERVATOIRE DES CENTRES SOCIAUX

SEINE-SAINT-DENIS

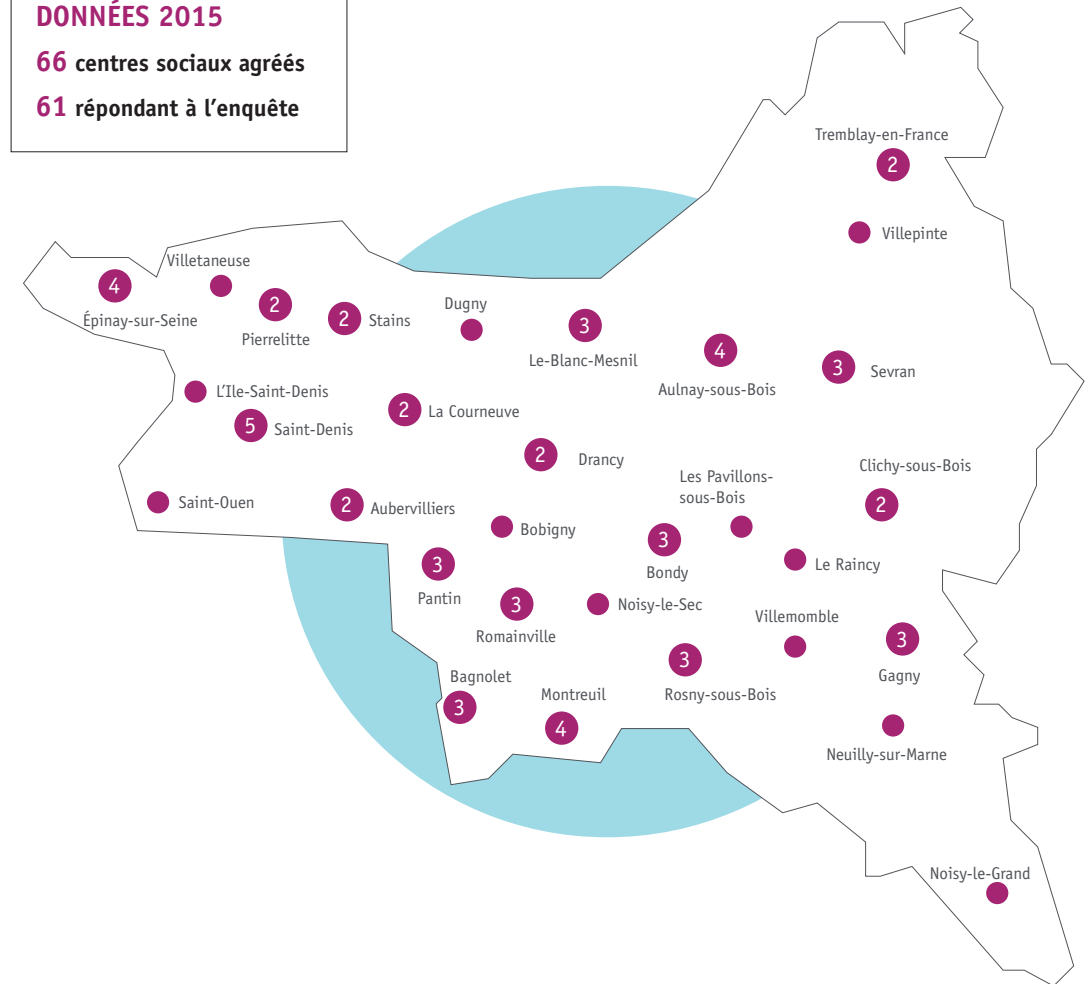


LES CENTRES SOCIAUX DE SEINE-SAINT-DENIS

ENQUÊTE 2017
DONNÉES 2015

66 centres sociaux agréés

61 répondant à l'enquête



SOMMAIRE

LES CENTRES SOCIAUX DE SEINE-SAINT-DENIS	1
REPÈRES CLÉS	2
L'ENGAGEMENT ET LA PARTICIPATION COMME FONDEMENTS DE L'ACTION	3
DES PROJETS EN LIEN AVEC LES ENJEUX DE TERRITOIRE	4
UNE PRISE EN COMPTE DES QUESTIONS SOCIÉTALES	6
PROJET SENACS	8
FICHE NATIONALE	9

TERRITOIRE D'IMPLANTATION

100% des centres sociaux de Seine-Saint-Denis se situent sur un territoire Urbain.

POLITIQUE DE LA VILLE

70% centres sociaux de la Seine-Saint-Denis sont sur un quartier de la politique de la Ville.

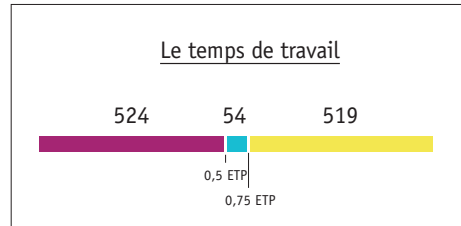
REPÈRES CLÉS

DES MOYENS ET DES RESSOURCES

RESSOURCES HUMAINES

1 097 salariés au total

Soit une moyenne
de **18 salariés**
par centres sociaux



LA FORMATION DES SALARIÉS

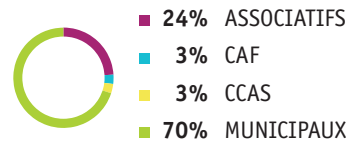
162 formations mises en place
grâce à la politique de qualification

2,7 formations par centre social
en moyenne



DES MODALITÉS DE MISE EN ŒUVRE

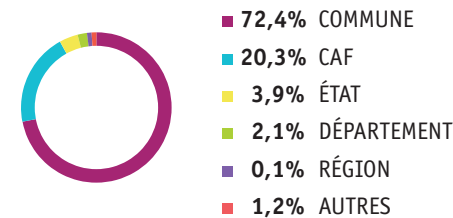
MODES DE GESTION



RESSOURCES FINANCIÈRES

557 397 €
de budget moyen

Principaux financeurs



95% des recettes proviennent
des collectivités locales et des Caf.
Ceci montre l'implication importante
des collectivités locales dans
le fonctionnement des centres sociaux.

L'ENGAGEMENT ET LA PARTICIPATION COMME FONDEMENTS DE L'ACTION

Les centres sociaux sont des espaces ouverts à tous.
À l'écoute, ils facilitent la rencontre et la mobilisation
des habitants autour de projets dont la mise en œuvre révèle
les potentiels des personnes et améliore la vie quotidienne.

« Le bénévolat, une réalité incontournable
pour faire vivre et animer le centre social ».

UN LIEU D'ENGAGEMENT À TOUS LES ÂGES



- 8% 12-17 ANS
- 14% 18-25 ANS
- 54% 25-60 ANS
- 24% + DE 60 ANS

Cela illustre la vocation
intergénérationnelle des
centres sociaux et leur
capacité à accompagner
les habitants dans des
parcours d'usagers
comme de bénévoles.

BÉNÉVOLES D'ACTIVITÉS

1 366 bénévoles d'activité
(contre 777 en 2014) se sont investis
dans les centres sociaux en 2016
(22 par centre social en moyenne).

S'engager bénévolement, c'est donner du temps.

Cela représente :
84 315 heures de bénévolat
795 heures par centre
en moyenne.

ATELIERS SOCIOLINGUISTIQUES
Accompagnement à la scolarité
EVÈNEMENTS DE QUARTIER
ACTIVITÉS ET ATELIERS

On observe une évolution des formes
de bénévolat qui pousse les centres
sociaux à adapter leur accompagnement
à ces évolutions.

BÉNÉVOLES DE PILOTAGE

1 113
bénévoles
sont associés
à la gouvernance
et au pilotage du projet
du centre social.

335 nouveaux
bénévoles
ont intégré les
instances de gouvernance
et de pilotage des centres
sociaux.

Cela représente
12 093 heures
de bénévolat estimées,
soit **200 heures** en
moyenne par centre social.

LA FORMATION DES BÉNÉVOLES

145 bénévoles ont été
formés en 2016 soit une
moyenne de **2,5 bénévoles**
par centre social.

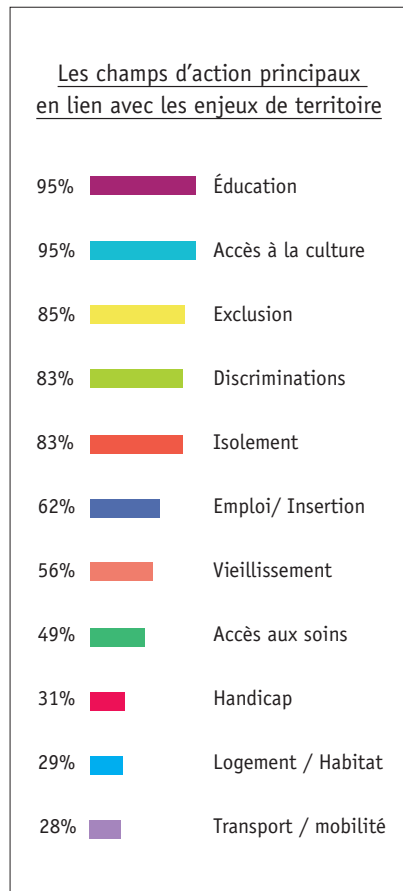
Principaux thèmes des formations :

- L'animation d'ateliers sociolinguistique,
- L'accompagnement à la scolarité,
- Techniques d'animations



DES PROJETS EN LIEN AVEC LES ENJEUX DE TERRITOIRE

Le projet d'un centre social est construit à partir d'une analyse des atouts et des faiblesses d'un territoire, grâce à un diagnostic partagé et renouvelé régulièrement. Celui-ci permet au centre social d'adapter son action au contexte d'intervention, et faire émerger des dynamiques participatives, collectives ou individuelles pour répondre aux besoins du territoire.



UNE CAPACITÉ À PRENDRE EN COMPTE LES BESOINS DU TERRITOIRE ET DE SES HABITANTS

Les principaux enjeux ressortant des diagnostics partagés en Seine-Saint-Denis :

- 1 Lutte contre la précarité et l'exclusion sociale,
- 2 Accompagner et soutenir les parentalités,
- 3 Favoriser la participation des habitants.

DES ACTIONS POUR CHAQUE ÂGE DE LA VIE

PETITE ENFANCE (0-3 ans)

74% des centres

› lieux parents-enfant, Halte-garderie, accueil de relais assistantes maternelles

4 719 enfants sont concernés

ENFANCE (4-10 ans)

90% des centres proposent :

› Accompagnement à la scolarité, ALSH, activités périscolaires (hors ALSH), séjours de vacances

6 991 enfants concernés

PRE-ADOS (11-14 ans)

74% des centres proposent :

› Accompagnement à la scolarité, activités sportives, culturelles, accompagnement à la participation à des événements sur le territoire

3 167 pré-ados concernés

ADOLESCENTS (15-17 ans)

47% des centres développent :

› Accompagnement de projets, accompagnement à la participation à des événements sur le territoire, activités sportives et culturelles...

1 134 adolescents accueillis

ADOS/ JEUNES ADULTES (16-25 ans)

34% des centres travaillent à :

› L'implication citoyenne, la cohésion sociale, l'accompagnement scolaire ou professionnels, l'accès aux droits et à l'information, la vie numérique

935 jeunes concernés

100% des centres œuvrent dans le champ de la parentalité, dont **80%** avec l'appui de financements spécifiques : Contrat local d'accompagnement à la scolarité (CLAS), Réseau d'écoute, d'appui et d'accompagnement des parents (REAAP), Lieux d'Accueil enfants-parents (LAEP)...



DES PROJETS EN LIEN AVEC LES ENJEUX DE TERRITOIRE

LE CENTRE SOCIAL, LIEU DE CONCERTATION PARTENARIALE

Le centre social développe des relations partenariales et de coopérations locales qui permettent de maintenir une veille sur les réalités sociales territoriales, développer le lien avec des personnes ressources et initier des projets communs. Il est porteur d'une démarche de développement social local.

Par ailleurs, à travers sa capacité d'adaptation et d'innovation sociale, le centre social contribue, auprès de ses partenaires institutionnels, à l'élaboration des politiques publiques.

ANIMER UN RÉSEAU D'ACTEURS LOCAUX

93% des centres sociaux accueillent une ou plusieurs associations sur leur territoire.

600 associations accueillies :

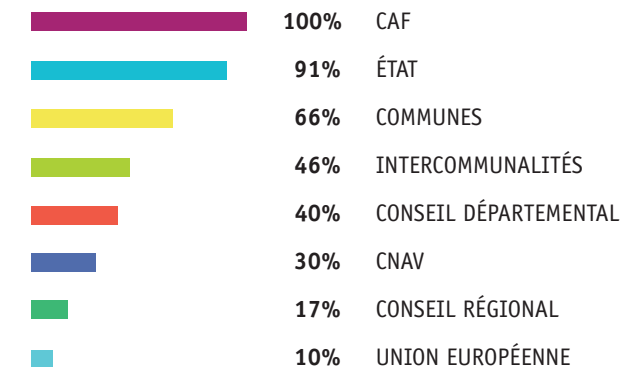
- **3,53** en moyenne pour une fonction ressource (aide au projet, formation)
- **2,47** en moyenne autour de partenariats de projets.
- **4,92** en moyenne pour une fonction services (prêt de salle, photocopie ...)

Les centres sociaux agissent étroitement en lien avec d'autres partenariats locaux :

- 66%** ont un partenariat avec des instances de démocratie participatives locales,
- 70%** avec des bailleurs sociaux

CONTRIBUER AUX POLITIQUES PUBLIQUES DU TERRITOIRE

Les centres sociaux sont en lien (financement et/ou partenariat d'action) avec de nombreuses institutions et collectivités, et participent, par ce biais, à alimenter les réflexions et la mise en œuvre de politiques publiques



UNE PRISE EN COMPTE DES QUESTIONS SOCIÉTALES

A leur échelle et en proximité, les centres sociaux se saisissent des enjeux socio-économiques et sociétaux et interviennent au cœur des préoccupations des habitants. Leur action prend en compte les besoins sociaux de leur territoire, en complémentarité de dispositifs parfois insuffisants ou trop éloignés des personnes.

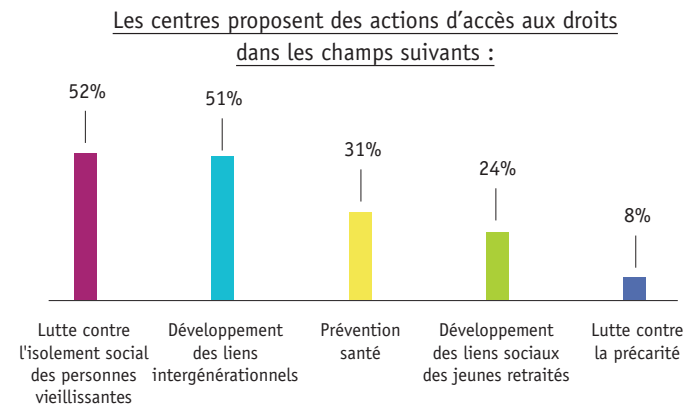
LA PRISE EN COMPTE DU VIEILLISEMENT

UNE PRIORITÉ PARTAGÉE

Depuis 2009 la Fédération des Centres Sociaux et la Caisse Nationale de l'Assurance Vieillesse agissent en partenariat. Celui-ci nourrit des actions diversifiées et des modes d'intervention multiformes adaptées aux besoins et envies d'agir des seniors. Ces projets contribuent ainsi à maintenir le lien social, à développer des relations intergénérationnelles, à accompagner les ruptures liées à l'avancée en âge ou encore à encourager l'utilité sociale par le bénévolat.

42 entre sociaux soit **56%** en 2016 (contre **44%** en 2014) ont des actions liées au « Bien-Vieillir ».

Les centres sociaux accueillent **2 522 seniors**. Ils intègrent peu à peu cet enjeu sociétal du vieillissement des populations dans leur projet global. L'engagement bénévole des seniors constitue un des axes forts de ces projets.



UN COMITÉ « SENIORS » AU CENTRE SOCIAL DU GRAND AIR À MONTREUIL

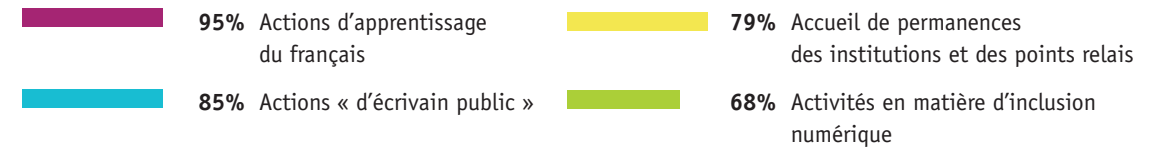
Le centre social a créé depuis 2015 un espace d'échanges et de rencontres dédié aux seniors du quartier. A travers les actions de convivialité, des temps de sensibilisation au bien vieillir ou encore l'accompagnement d'un projet solidaire des seniors, le centre social lutte contre leur isolement, renforce les liens intergénérationnels, et encourage leur implication. Il est parvenu par ce biais à mettre en place un « réseau d'expertise seniors » qui participe à définir les actions développées au centre social.

L'ACCÈS AUX DROITS ET LES ENJEUX DU NUMÉRIQUE

UNE PRIORITÉ D'ACTION DES CENTRES SOCIAUX



98% des centres sociaux facilitent l'accès aux droits des habitants à travers :



Dans ce cadre, la prise en compte des enjeux liés au numérique prend une place croissante dans les approches et actions développées par les centres sociaux.

LE NUMÉRIQUE VERS UNE ACTION SOCIALE 2.0

Le numérique exclut s'il n'est pas accompagné. C'est pourquoi de nombreux centres sociaux ont mis en place des ateliers informatiques collectifs, à l'instar du centre social Georges Brassens de Bondy pour accompagner les usagers à se familiariser avec les nouvelles interfaces des institutions publiques (CAF, Améli.fr, Pôle Emploi...).

Une attention particulière est portée à la médiation numérique au sein de ces ateliers pour favoriser au mieux l'autonomie des personnes dans leurs démarches.



© centre social G.Brassens, Bondy.

L'APPRENTISSAGE DU NUMÉRIQUE COMME LEVIER D'INSERTION SOCIALE

Les enjeux de la fracture numérique sur les territoires se voient accentués par l'accélération de la dématérialisation des démarches administratives. Les centres sociaux, en prise directe avec ces évolutions, ainsi que leurs partenaires, cherchent à accompagner des réponses à ces enjeux.

- Afin de faciliter l'accès au numérique sur le département de la Seine-Saint-Denis la CAF déploie un dispositif de médiation sociale partagée dans les structures locales telles que les centres sociaux.
- La fédération des centres sociaux 93 entame également une réflexion sur les usages et les enjeux de la médiation numérique avec le réseau.

PROJET SENACS

Le Système National d'Échanges des Centres Sociaux (SENACS) - Observatoire des Centres Sociaux concerne l'ensemble du territoire métropolitain et trois départements d'outre-mer pour la campagne de saisie 2017. Cette enquête basée sur un questionnaire commun prend appui sur l'expérience menée en Rhône-Alpes depuis 2004.

Par la production d'analyses chiffrées et qualitatives, elle vise à accroître la connaissance sur les centres sociaux, ce qu'ils sont et ce qu'ils font.

Une mission de maîtrise d'ouvrage a été confiée à la Caf du Rhône par la Cnaf pour accompagner cette démarche en lien avec la FCSF et pour l'animer sur l'ensemble du territoire. Localement, des comités de pilotage réunissant a minima Caf et représentation fédérale locale des centres sociaux ont été constitués pour co-produire les analyses.

L'observatoire contribue à valoriser les projets des centres sociaux et permet de disposer en permanence de données chiffrées et d'illustrations d'actions pertinentes menées avec et pour les habitants.

Site internet : www.senacs.fr

EN SEINE-SAINT-DENIS

La Caf et la Fédération ont accompagné la saisie des centres sociaux, analysé et travaillé le matériau pour produire ce livret. Puisse celui-ci accroître votre connaissance du réseau départemental et appuyer échanges et actions au service des habitants des territoires.

COORDONNÉES

FDCS 93
21, allée Jules Guesde
93 320 Les Pavillons-sous-Bois
Tél. 01 41 50 52 67
contact@centres-sociaux93.fr

Caf de Seine-Saint-Denis
Service Aide aux partenaires
93 024 Bobigny Cedex
www.caf.fr

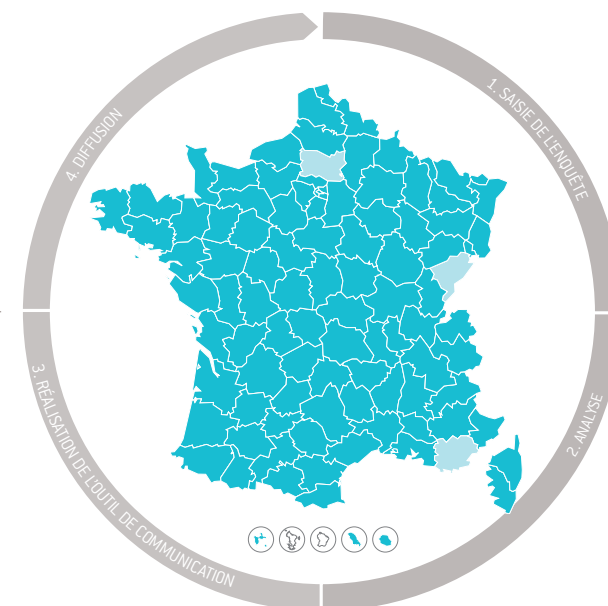
FICHE NATIONALE

- ➔ UN OBSERVATOIRE NATIONAL PARTAGÉ ENTRE CNAF ET FCSF
- ➔ UN CO-PILOTAGE LOCAL ENTRE LE RÉSEAU
DES CAF ET DES CENTRES SOCIAUX
- ➔ GÉNÉRALISATION DE LA DÉMARCHÉ À PARTIR DE 2018

2237

CENTRES SOCIAUX
AGRÉÉS CAF EN 2016

- territoires concernés par l'enquête
- territoires en test en 2017



ENQUÊTE
2017

DONNÉES 2016

2065
CENTRES SOLLICITÉS

1850

ONT RÉPONDU
À L'ENSEMBLE
DE L'ENQUÊTE



80% CENTRES
SOCIAUX URBAINS

20% CENTRES
SOCIAUX RURAUX



PRÈS DE 26 000
ÉQUIVALENTS TEMPS PLEIN

13 ETP EN MOYENNE
PAR CENTRE SOCIAL



+ DE 110 000
BÉNÉVOLES
D'ACTIVITÉS

55 EN MOYENNE
PAR CENTRE SOCIAL



+ DE 46 000
BÉNÉVOLES
DANS LES INSTANCES DE
GOUVERNANCE /PILOTAGE

25 EN MOYENNE
PAR CENTRE SOCIAL

PROJET



SENACS - SYSTÈME D'ÉCHANGES NATIONAL DES CENTRES SOCIAUX

www.senacs.fr

