

DES ACTIONS POUR TOUS LES ÂGES

Les centres sociaux et les EVS développent un ensemble d'actions en réponse aux besoins des habitant.e.s et en les associant à leurs projets.



Près de **60 000 habitant.e.s** fréquentent régulièrement les centres sociaux et les EVS
+ de **100 000 usager.e.s*** *édition 2018



PETITE ENFANCE 0-3 ans

Accueil parent-enfant / Assistant(e)s maternelles
Espace jeux / Ludothèque
Accueil petite enfance



ENFANCE 4-10 ans

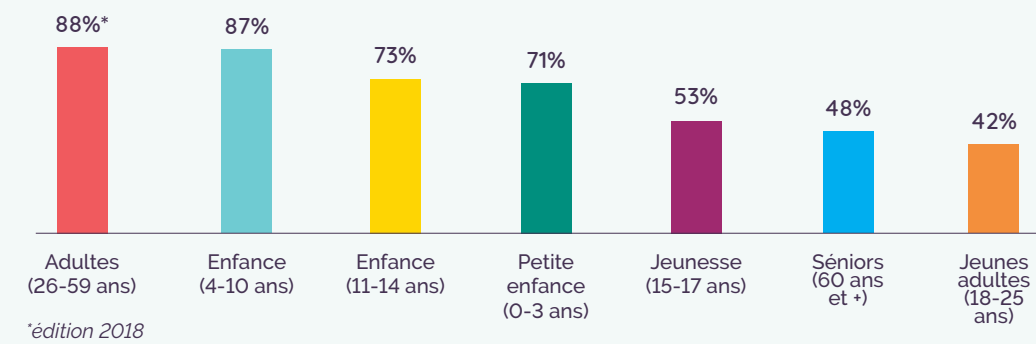
Accompagnement à la scolarité / Accueil parent-enfant / Espace jeux / Activités périscolaires



ENFANCE 11-14 ans

Accompagnement à la scolarité / Activités culturelles Loisirs / Animation de quartier / Activités sportives / Santé / Égalité / Départs en vacances

Proportion de centres sociaux et d'EVS proposant des actions à destination de chaque public



JEUNESSE 15-17 ans

Insertion professionnelle / Sport / Culture / Animation de quartier / Santé / Égalité / Numérique



JEUNES ADULTES 18-25 ans

Accès aux droits / Emploi / Numérique Temps libres / Études et formation Sociolinguistique / Santé / Logement Parentalité / Mobilité / Égalité



ADULTES 26-59 ans

Sociolinguistique / Parentalité / Accès aux droits / Temps libre / Numérique / Santé Emploi / Illettrisme / Logement / Mobilité

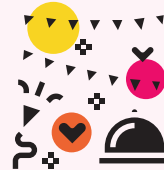


SÉNIORS 60 ans et +

Isolement / Prévention santé Lien social / Mobilité / Précarité Habitat

L'ACCOMPAGNEMENT AUX PROJETS ET INITIATIVES D'HABITANT.E.S

Les centres sociaux et les EVS accompagnent les démarches citoyennes et collectives portées sur le territoire. Ils accompagnent des démarches de développement du pouvoir d'agir en outillant les personnes afin qu'elles prennent leur place de citoyen.



217 initiatives et projets d'habitant.e.s soutenus par les centres sociaux et les EVS

Types d'accompagnements proposés :

Accompagnement à la participation d'événements sur le territoire

Animations de quartier / Actions de propreté / Brocantes / Jardins partagés / Maraudes



Accompagnement pour des départs en vacances en autonomie

Vacances / Week-ends / Recherches d'aides / Actions d'autofinancement



Accompagnement de projets à l'initiative des habitant.e.s

Restaurant éphémère / Collectes Création de collectifs / Structuration en association

Développement de la citoyenneté et de l'implication

Formation / Mise en lien avec des collectifs / Travail avec les conseils citoyens / Recherche de financements

Initiatives et projets au sein du centre social/EVS

Petit-déjeuner des parents / Cuisine intégration Soirées diverses / Cours et activités proposées par des familles



1 810 personnes

ont été accompagnées dans la mise en œuvre de projets

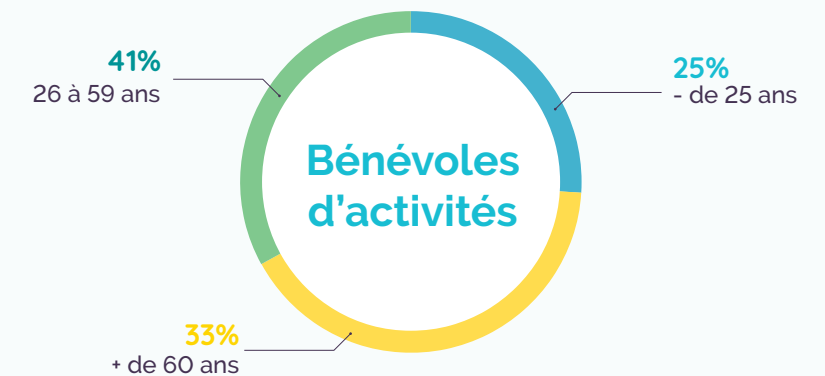
PARTICIPATION ET IMPLICATION DES HABITANT.E.S AU PROJET

Les bénévoles s'engagent de façon prioritaire dans l'animation d'ateliers ou d'actions solidaires, l'accompagnement à la scolarité, l'organisation d'événements festifs, l'apprentissage du français, ou encore les permanences d'accès aux droits et d'écrivains publics.



1 375 bénévoles

engagés de façon ponctuelle ou régulière



L'engagement bénévole régulier ou occasionnel

+ de 47 500 heures annuelles cumulées

Des espaces de dialogue, d'échanges et de décisions...



69 instances

permettent de **piloter les projets sociaux** des centres et espaces de vie sociale

(conseil d'administration, conseil de maison, comité des usagers, conseil d'usagers...)



Plus de 270 réunions

ont été organisées pour **réfléchir sur le projet** du centre social et contribuer à définir les orientations stratégiques

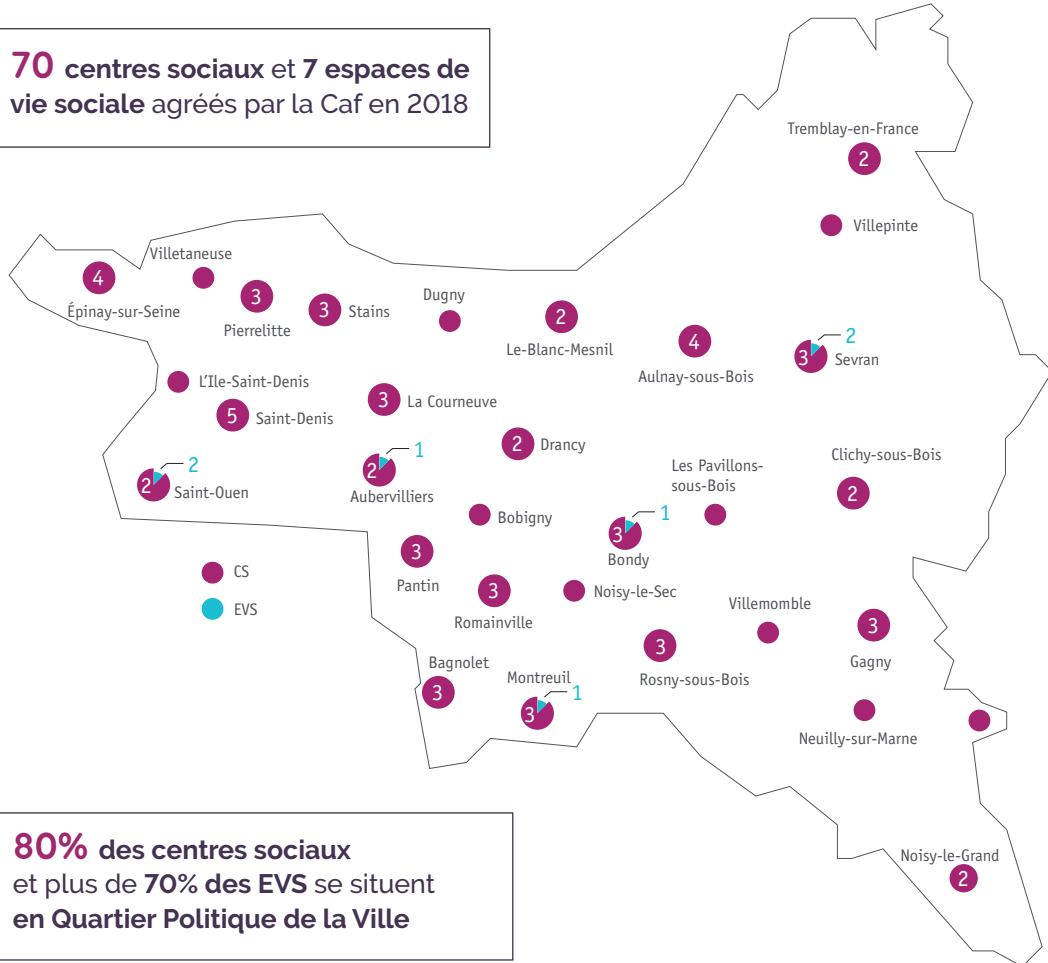


323 bénévoles et usager.e.s

ont intégré les instances de **gouvernance** et de **pilotage** de leur centre social

LES CENTRES SOCIAUX ET LES EVS

70 centres sociaux et 7 espaces de vie sociale agréés par la Caf en 2018



80% des centres sociaux et plus de 70% des EVS se situent en Quartier Politique de La Ville

DES RESSOURCES AU SERVICE DU PROJET

LES RESSOURCES HUMAINES ALLOUÉES AU PROJET

952 salarié.e.s

occupent des fonctions dans ces structures de proximité de l'animation de la vie sociale des quartiers



Chargé.e d'accueil



Direction



Référente jeunesse



Animateur.trice d'activités



Coordinateur.trice thématique

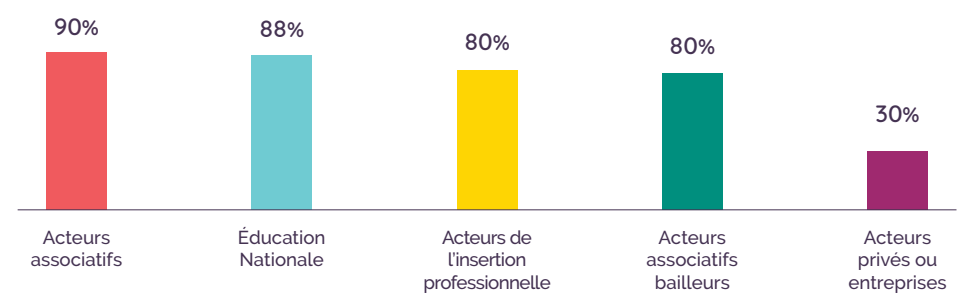


Référent.e famille

DES RESSOURCES AU SERVICE DU PROJET

DES PARTENARIATS D'ACTION FORTS AVEC LES ASSOCIATIONS, LES ACTEURS ÉDUCATIFS ET DE L'INSERTION PROFESSIONNELLE

Nombre de centres sociaux et EVS ayant un partenariat avec les acteurs



DES MODES DE GESTION ET DES FINANCEURS DIVERSIFIÉS

Modes de gestion



- 69% Municipalités
- 23% Associations
- 5% Caf
- 3% CCAS

Ressources financières



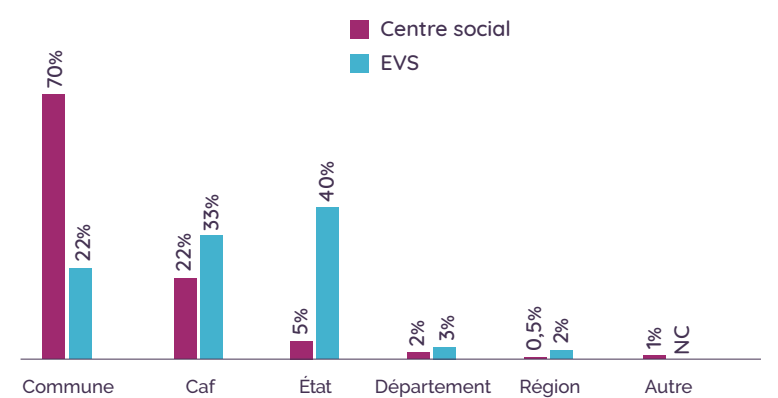
525 003 € de budget moyen des centres sociaux



211 693 € de budget moyen des EVS

Espaces de vie sociale

100% sont sous statut associatif



Festival Transit 2018 à la Maison de quartier du Grand Air à Montreuil.

ÉDITO

L'observatoire Senacs (Système national d'échanges des centres sociaux), en collaboration avec la Caisse d'allocations familiales (Caf) et la Fédération des centres sociaux et socioculturels, entre dans sa 8^e édition. Le département de Seine-Saint-Denis évolue et compte désormais 70 centres sociaux et 7 espaces de vie sociale (EVS) en 2018.

Véritable outil de communication et d'information, SENACS permet d'apporter des données quantitatives mais aussi de mesurer les évolutions et de mettre l'accent sur les projets des centres sociaux et des espaces de vie sociale de la Seine-Saint-Denis.

Ces structures ont pour missions de développer des projets facilitant l'expression et la participation des habitants, en leur offrant des espaces d'échange et de dialogue, en leur donnant la possibilité d'être acteurs dans la mise en œuvre de leurs projets. Les centres sociaux et les espaces de vie sociale répondent aux besoins grandissants des habitants.

Ce document a pour vocation d'être diffusé et partagé afin d'aider à mieux mesurer et comprendre les enjeux de l'animation de la vie sociale dans notre département.

Philippe Scafogliero
Président de la Caisse d'Allocations Familiales de Seine-Saint-Denis

Djamel Kabache et Céline Grimaud
Co-président.es de la Fédération des centres sociaux et socioculturels de la Seine-Saint-Denis

2019

OBSERVATOIRE DES CENTRES SOCIAUX ET DES ESPACES DE VIE SOCIALE

Seine-Saint-Denis

