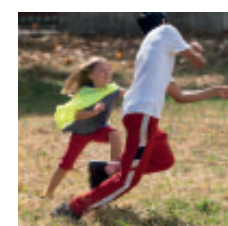
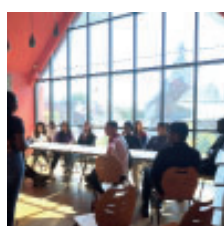
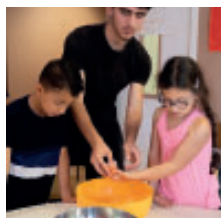
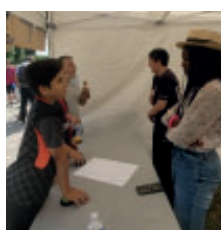


Édition 2023



OBSERVATOIRE DES CENTRES SOCIAUX ET DES ESPACES DE VIE SOCIALE

SEINE-SAINT-DENIS





OBSERVATOIRE DES CENTRES SOCIAUX ET DES ESPACES DE VIE SOCIALE

SEINE-SAINT-DENIS

SENACS

2023

SOMMAIRE

Édito.....	p 3
L'animation de la vie sociale en Seine-Saint-Denis.....	p 4
Les chiffres-clés pour appréhender les structures AVS	p 5

LES RESSOURCES

Les bénévoles, ces anonymes au service de la communauté	p 6
Les salariés, l'élément-clé du succès des structures AVS.....	p 7
Les moyens financiers au service d'un projet social	p 8
Les partenariats, un renforcement de l'impact des structures AVS	p 9

LES ACTIONS

Diversité des âges, de la petite enfance au bien vieillir	p 10
La petite enfance et la parentalité au cœur des actions portées par les structures AVS.....	p 11
Favoriser l'épanouissement des jeunes : les initiatives des structures AVS	p 12
Porter une attention particulière aux familles et aux publics fragilisés	p 13
Développer l'aller vers pour toucher les publics les plus éloignés	p 14
Renforcer la prise en compte des enjeux sociétaux.....	p 15

ÉDITO

Nous vivons une époque où les défis auxquels nous sommes confrontés sont nombreux et variés. Les besoins évoluent, les ressources sont limitées, mais une chose demeure constante : notre détermination à bâtir une société plus solidaire et inclusive.

C'est dans cet esprit que la Caisse d'allocations familiales (Caf) de la Seine-Saint-Denis et la Fédération des centres sociaux et socioculturels (FCSg3) ont collaboré pour vous présenter la 12^{ème} édition du Système d'échanges national des centres sociaux, plus connu sous le nom de Sénacs. Cet observatoire incarne l'essence même de la solidarité et du partage qui caractérisent nos actions au service des Séquano-Dionysiens.

Sénacs 2023 n'aurait pas pu voir le jour sans la précieuse collaboration des centres sociaux et des espaces de vie sociale (EVS) à la transmission de leurs données d'activité de 2022. Nous tenions vivement à les en remercier. Nous avons conscience que cette activité exige du temps dans un quotidien déjà très chargé.

Nous pouvons notamment souligner la mobilisation plus importante à Sénacs des EVS, passant ainsi en deux ans de la participation de 2 à 9 EVS, sur les 14 agréés au niveau du département. Malgré un turn-over important des équipes empêchant une participation plus active des centres sociaux, nous soulignons néanmoins leur implication dans cette campagne comme chaque année, avec 49 répondants. Les équipes de la Caf et de la FCSg3 seront à leur côté pour les accompagner lors de la prochaine campagne.

Cette mobilisation doit se poursuivre, car Sénacs permet de valoriser toute la dynamique que constitue notre réseau de centres sociaux et d'EVS. Par cette nouvelle édition, nous souhaitons vous présenter l'animation de la vie sociale à travers :

- le portrait et les chiffres clés de l'AVS en Seine-Saint-Denis,
- ses différentes ressources : les bénévoles, les équipes, les partenariats et les moyens financiers,
- la valorisation de ses actions : de la petite enfance aux seniors, en passant par la transition et l'aller vers.

Grâce à Sénacs, nous pouvons échanger des idées, des ressources, des expertises et, surtout, des valeurs. C'est en effet un espace où les centres sociaux et les EVS peuvent partager leurs succès, leurs défis et leurs innovations.

C'est également un outil essentiel au Schéma départemental de l'animation de la vie sociale 2021-2024 car il permet d'alimenter la réflexion des partenaires institutionnels et des acteurs locaux à travers une vision claire de l'AVS sur notre département.

Bonne lecture à tous et à votre écoute.

Pascal DELAPLACE

Directeur Général de la Caf de la Seine- Saint-Denis

Marinette SOLER-KERRIEN

Présidente du Conseil d'administration de la Caf de la Seine-Saint-Denis

Halim BELMOKHTAR et Nora ZONTONE

Co-Président et Co-Présidente de la Fédération des centres sociaux et socioculturels de la Seine-Saint- Denis



Données d'activité 2022 - Édition 2023

www.senacs.fr



L'animation de la vie sociale en Seine-Saint-Denis

L'animation de la vie sociale (AVS) est une politique portée par les Caf qui s'appuie sur des structures de proximité. Centre social, maison de quartier, maison pour tous ou espace de vie sociale, différentes dénominations sont utilisées pour ces lieux qui aspirent tous à la même finalité : proposer divers services ou activités visant à renforcer le lien social, favoriser l'inclusion et soutenir le bien-être des habitants dans leur quartier, quel que soit l'âge.



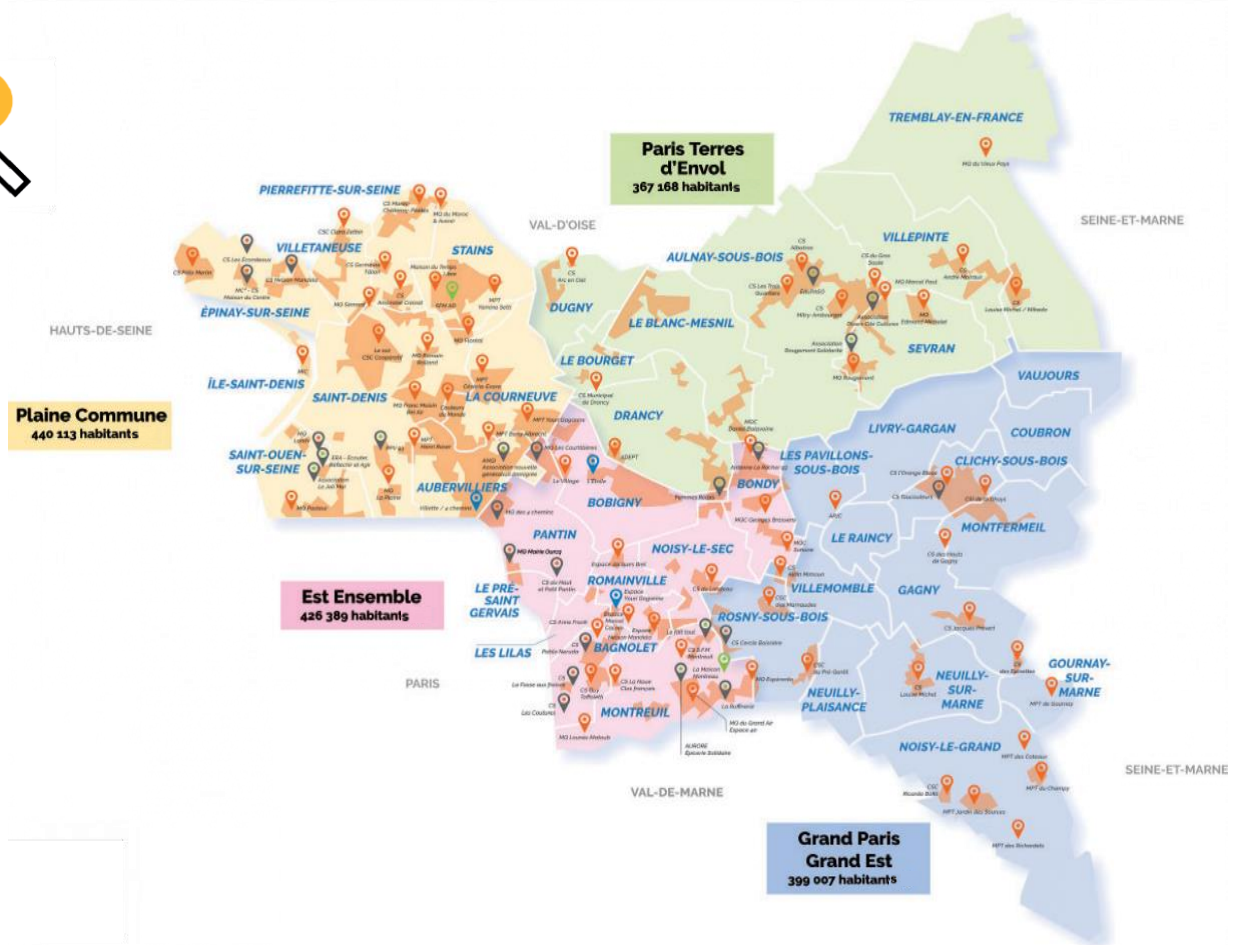
79 centres sociaux agréés



14 espaces de vie sociale agréés

Dont **62** adhérents à la FCS 93

Dont **2** adhérents à la FCS 93



Les publics accueillis dans les structures



207 060 usagers fréquentant les **centres sociaux** et les **EVS**

79 480 usagers participant aux **événements** organisés par les structures

92 410 usagers participant aux **actions et projets**

35 170 usagers participant aux **activités des partenaires hébergés** par les structures

Les chiffres-clés pour appréhender les structures AVS

Portrait	CENTRES SOCIAUX		ESPACES DE VIE SOCIALE	
	National	Seine-Saint-Denis	National	Seine-Saint-Denis
	2 300	79	1 500	14
Mode de gestion Collectivités locales Associatifs Autres	65% 32% 3%	75% 21% 3%	8% 92%	100%
Part des structures implantées dans un QPV (ou à sa proximité)"	44%	89%	23%	100%
	4,8 millions d'usagers	191 206 usagers	1,4 million d'usagers	15 854 usagers
Les bénévoles dans les instances de pilotage	12 personnes en moyenne	7 personnes en moyenne	9 personnes en moyenne	10 personnes en moyenne
Les bénévoles d'activité (réguliers et ponctuels)	40 personnes en moyenne	22 personnes en moyenne	31 personnes en moyenne	68 personnes en moyenne
Les emplois	27 salariés 13 ETP	17 salariés 10 ETP	5 salariés 3 ETP	5 salariés 4 ETP
Le budget moyen	689 000 €	414 000 €	110 500 €	184 000 €
Part de la masse salariale dans le budget	67%	69%	58%	47%
Actions portées hors les murs	92%	84%	83%	80%

Les ressources :

Les bénévoles, ces anonymes au service de la communauté

Les structures AVS accueillent tous les habitants, quels que soient leur âge, leur genre, leur catégorie sociale... Les bénévoles sont des acteurs essentiels à la vie des structures AVS. Ils peuvent être administrateurs, participants actifs ou occasionnels des activités proposées.

432 bénévoles administrateurs

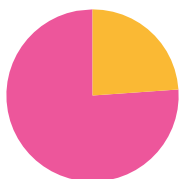
Centres sociaux : 330

Moyenne / centre social : 7

Par genre dans les Centres sociaux



76 %
femmes

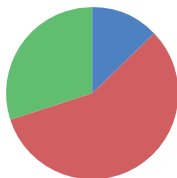


24 %
hommes

Par âge dans les Centres sociaux



30 %
60 ans
et plus



13 %
moins de
25 ans



57 %
de 25 à
59 ans

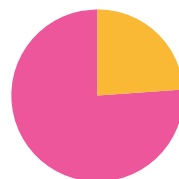
EVS : 102

Moyenne / EVS : 10

Par genre dans les EVS



72 %
femmes

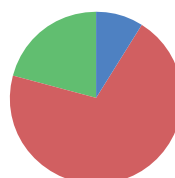


28 %
hommes

Par âge dans les EVS



21 %
60 ans
et plus



9 %
moins de
25 ans



71 %
de 25 à
59 ans

1 723 bénévoles d'activités

Les bénévoles réguliers : 749

Centres sociaux : 521

Moyenne / centre social : 11

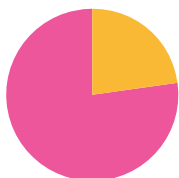
EVS : 228

Moyenne / EVS : 23

Par genre dans les Centres sociaux



77 %
femmes

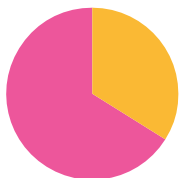


23 %
hommes

Par genre dans les EVS



66 %
femmes



34 %
hommes

Les bénévoles occasionnels : 974

Centres sociaux : 526

Moyenne / centre social : 11

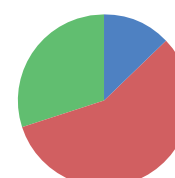
EVS : 448

Moyenne / EVS : 45

Par âge dans les Centres sociaux



40 %
60 ans
et plus



14 %
moins de
25 ans

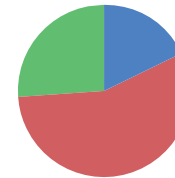


46 %
de 25
à 59 ans

Par âge dans les EVS



26 %
60 ans
et plus



18 %
moins de
25 ans

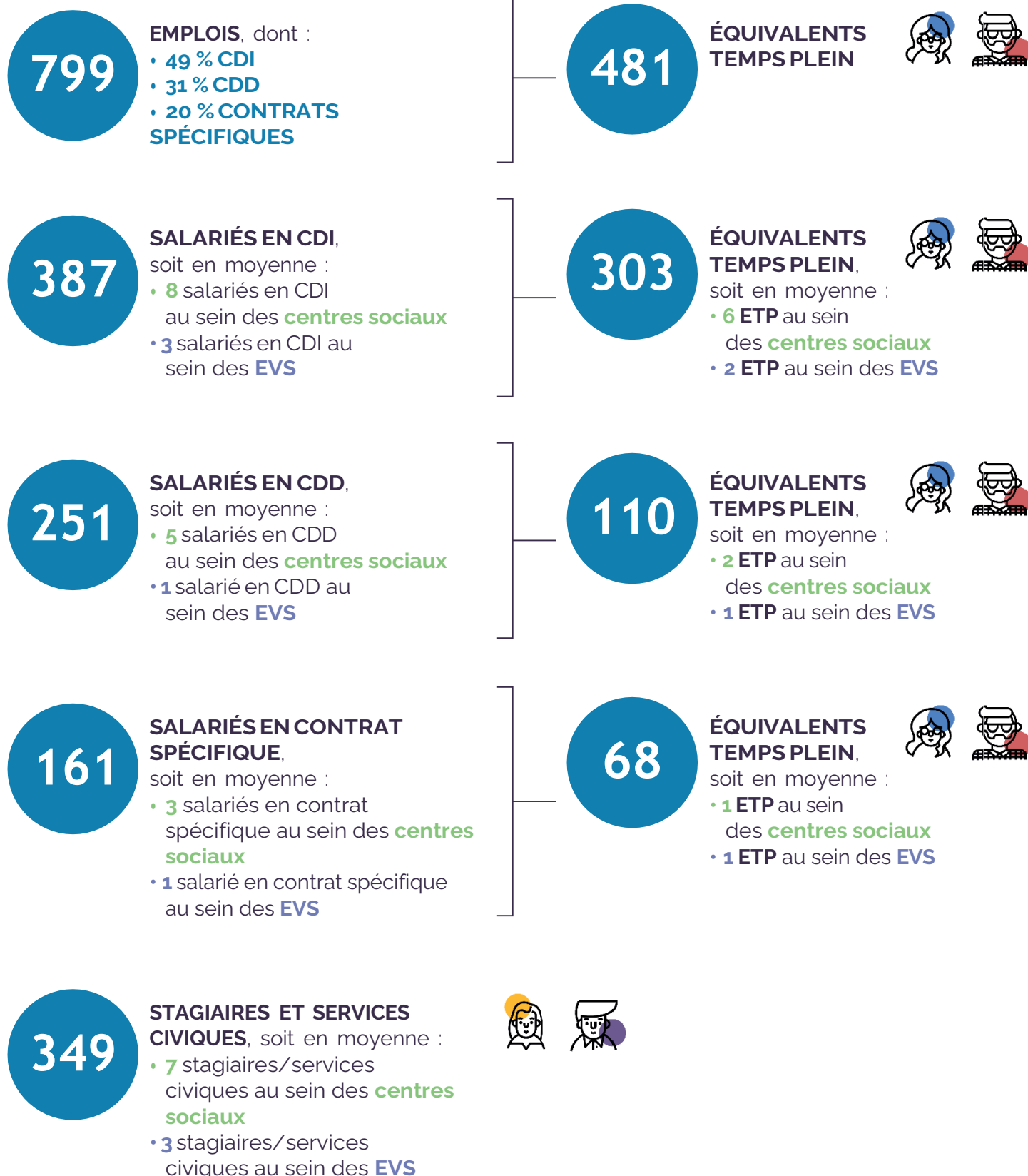


56 %
de 25
à 59 ans

Les ressources :

Les salariés, l'élément-clé du succès des structures AVS

Les équipes des structures AVS sont pluridisciplinaires : directeur, agent d'accueil, coordinateur, référent familles, référent jeunesse, agent d'entretien... Tous ont la vocation de travailler avec les bénévoles et les habitants au service de leur quartier.



Les ressources :

Les moyens financiers au service d'un projet social

Les structures AVS sont des acteurs socio-économiques essentiels sur les territoires.



ZOOM sur les Centres sociaux



575 000 €
de budget moyen



25,3 M€
de budget total



414 000 €
de masse salariale moyenne

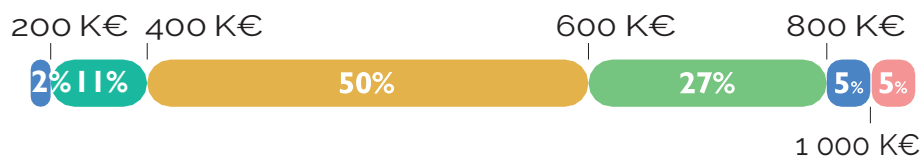


18,3 M€
de masse salariale totale

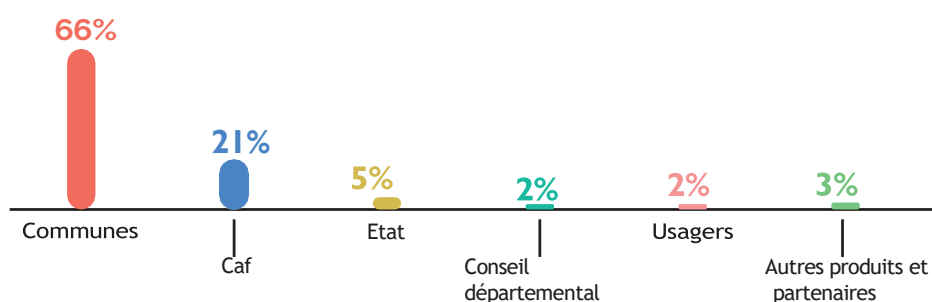


du budget d'un
centre social, en moyenne

Répartition des structures par budget



Les financeurs



ZOOM sur les Espaces de vie sociale



184 000 €
de budget moyen



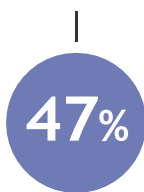
18 M€
de budget total



85 700 €
de masse salariale moyenne

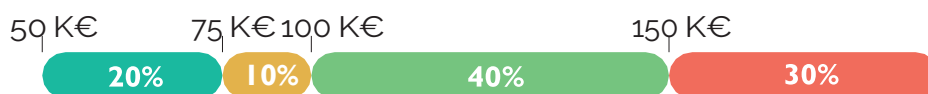


850 200 €
de masse salariale totale

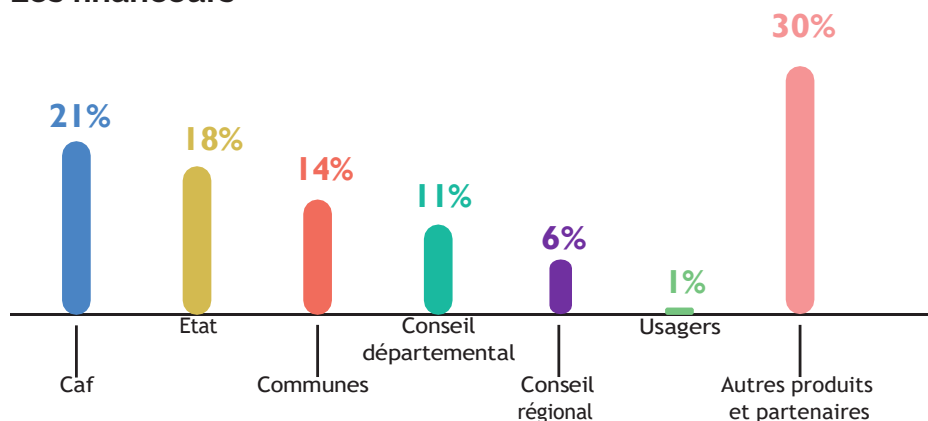


du budget d'un
EVS, en moyenne

Répartition des structures par budget



Les financeurs



Les ressources :

Les partenariats, un renforcement de l'impact des structures AVS

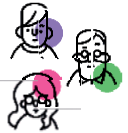
Les partenariats jouent un rôle crucial dans le fonctionnement des structures AVS, car ils permettent d'élargir leurs ressources, leurs compétences et leur impact sur le territoire.



ZOOM sur les initiatives soutenues



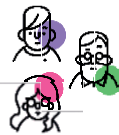
149 initiatives collectives soutenues, soit en moyenne **3 initiatives** par **centre social**



555 personnes concernées, soit en moyenne **16 personnes** par **centre social**



55 initiatives collectives soutenues, soit en moyenne **6 initiatives** par **EVS**

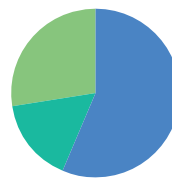


470 personnes concernées, soit en moyenne **78 personnes** par **EVS**

Accueil des associations

1 051

associations sont accueillies dans les **Centres sociaux**, soit en moyenne **24** par **Centre social**.



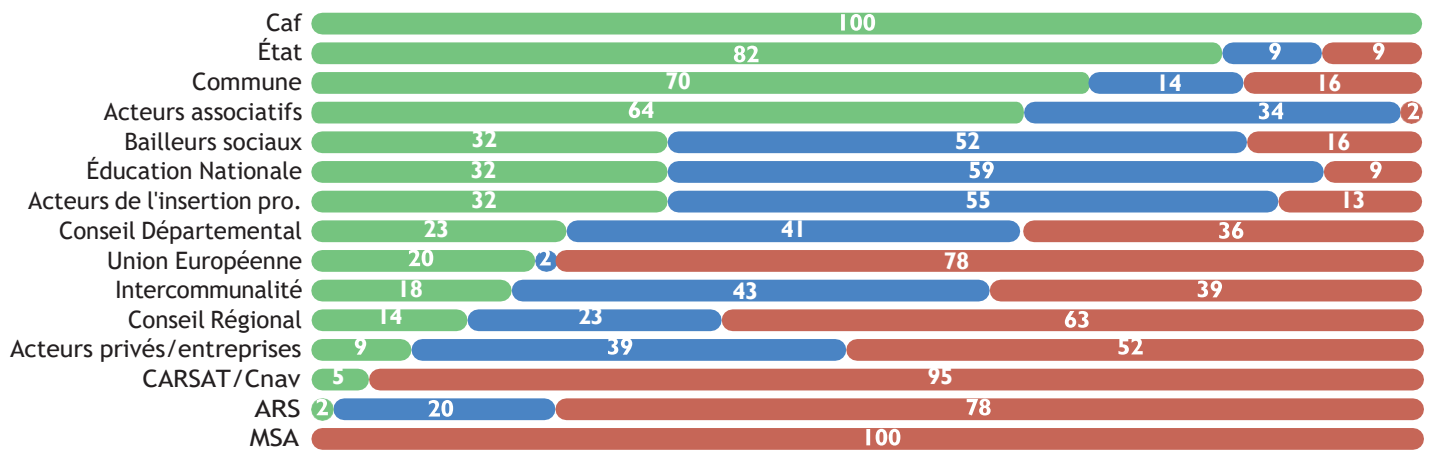
Fonctions

57 % fonction service
16 % fonction ressource
27 % fonction partenariat

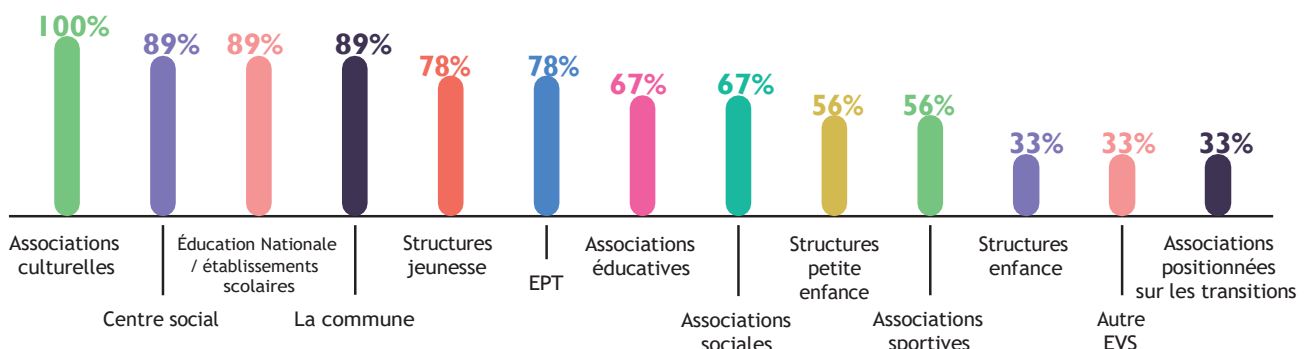


ZOOM sur les partenariats formalisés au sein des Centres sociaux

Partenariat **formalisé** / Partenariat **non formalisé** / **Pas de partenariat** en %



ZOOM sur les partenariats menés par les Espaces de vie sociale avec les acteurs locaux

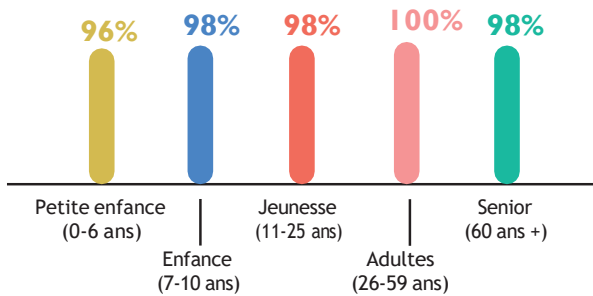


Les actions : Diversité des âges, de la petite enfance au bien- vieillir

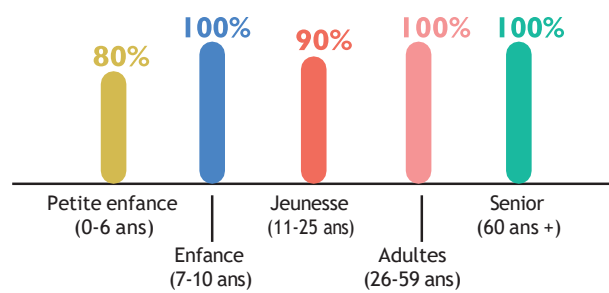
L'approche intergénérationnelle dans une structure AVS a pour but de contribuer au renforcement du tissu social et à créer un environnement de bien-être général des usagers.

À cet effet, le projet social des structures AVS visent à améliorer la qualité de vie des habitants, mettre en place diverses activités, services et ressources en réponse aux besoins exprimés.

Les actions menées par classe d'âge au sein des Centres sociaux



Les actions menées par classe d'âge au sein des Espaces de vie sociale



8%

Petite enfance
(0 à 6 ans)

7 572 jeunes enfants concernés, soit en moyenne :

165 par centre social

36 par EVS



16%

Enfance
(7 à 10 ans)

14 627 enfants concernés, soit en moyenne :

318 par centre social

72 par EVS



12%

Pré-ados et ados
(11 à 17 ans)

11 116 pré-ados et ados concernés, soit en moyenne :

235 par centre social

87 par EVS



8%

Jeunes adultes
(18 à 25 ans)

6 819 jeunes adultes concernés, soit en moyenne :

132 par centre social

115 par EVS



45%

Adultes
(26 à 59 ans)

40 202 adultes concernés, soit en moyenne :

843 par centre social

346 par EVS



10%

Seniors/Jeunes retraités
(60 ans et plus)

9 307 seniors concernés, soit en moyenne :

152 par centre social

288 par EVS

Les actions : La petite enfance et la parentalité au cœur des actions portées par les structures AVS



ZOOM sur la petite enfance

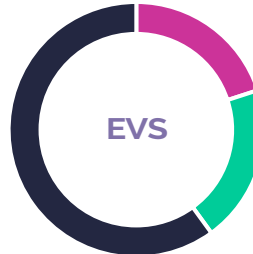
8% de la population touchée par les structures AVS ont entre 0 et 6 ans



75% des structures AVS proposent des actions dédiées à la petite enfance



63% Lieu d'accueil enfant-parent - LAEP
17% Ludothèque
9% Relais Petite Enfance
6% Établissement d'accueil du Jeune Enfant - EAJE
3% Accueil Collectif de Mineur- 3-6 ans
2% Autres (ateliers, éveil musical, espace de jeux...)

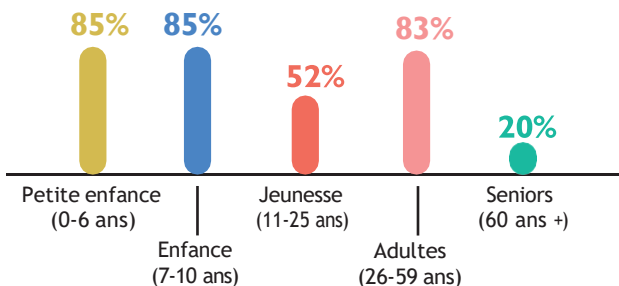


20% Ludothèque
20% Établissement d'accueil du jeune enfant - EAJE
60% Autres (partenariat avec une crèche, café papote, ateliers artistiques)



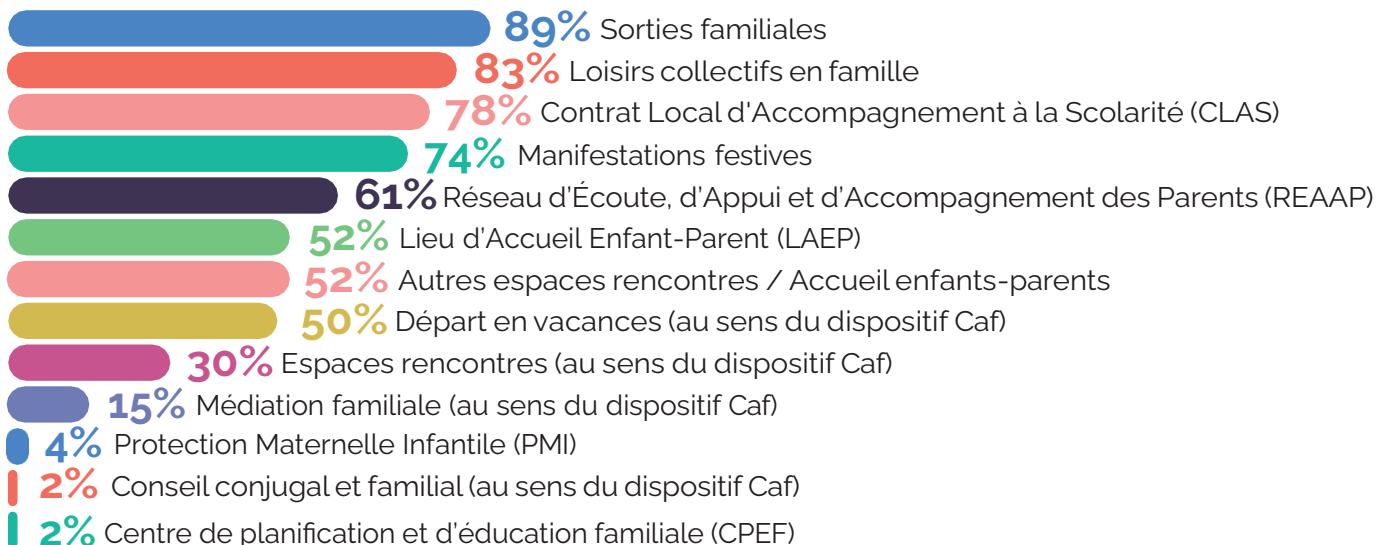
ZOOM sur les projets familles menés dans les Centres sociaux

Pourcentage des Centres sociaux proposant une action parentalité par tranche d'âge



91% des Centres sociaux ont un agrément Animation collective familles

Détail des actions du projet familles



Les actions : Favoriser l'épanouissement des jeunes : les initiatives des structures AVS

JEUNESSE

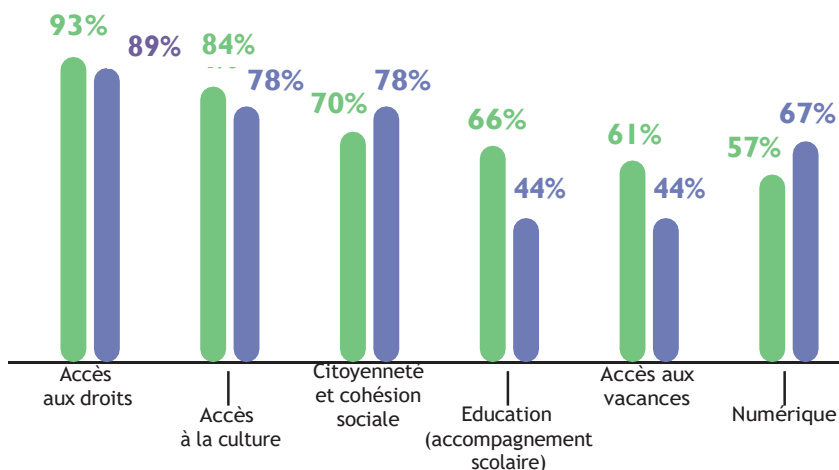
Pré-ados : 11-14 ans
Ados : 15 - 17 ans
Jeunes : 28 - 25 ans



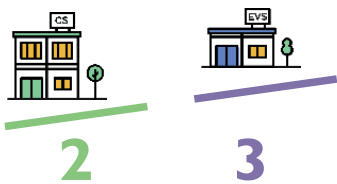
20% de la population touchée par les structures AVS

96% des structures AVS proposent des actions dédiées à la jeunesse

Les jeunes demandent, les **Centres sociaux et les EVS** proposent



Actions liées à l'écologie/ environnement



1 Centre social sur 2
2 EVS sur 3

Actions sur l'accès à l'emploi et l'insertion professionnelle



1 Centre social sur 2
1 EVS sur 2

Actions sur l'accès aux droits des jeunes



1 Centre social sur 3
1 EVS sur 2



FOCUS Projet inter-centres :

6 Centres sociaux du département participent à la démarche qui vise à faire se rencontrer des groupes de jeunes (12-17 ans) dans le cadre du Réseau jeunes départemental, accompagné par la FCSg3.

LEUR OBJECTIF ? Partager des moments ensemble, débattre et porter des actions de solidarité.

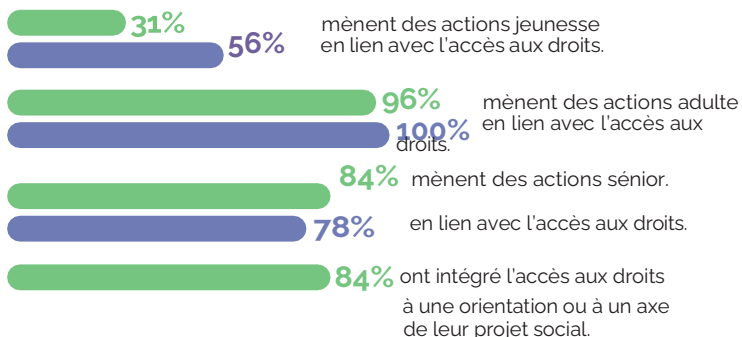
Exemples d'actions portées par le Réseau Jeunes en 2022 : participation à l'animation et à l'organisation de banquets citoyens, ciné-débat sur les discriminations, séjour, collectes alimentaires et maraudes.



Les actions :

Porter une attention particulière aux familles et aux publics fragilisés

Détail des actions menées sur l'accès aux droits



691 personnes accompagnées, en moyenne, par **centre social** (reçues physiquement, par téléphone, etc.) pour des questions d'accès aux droits.

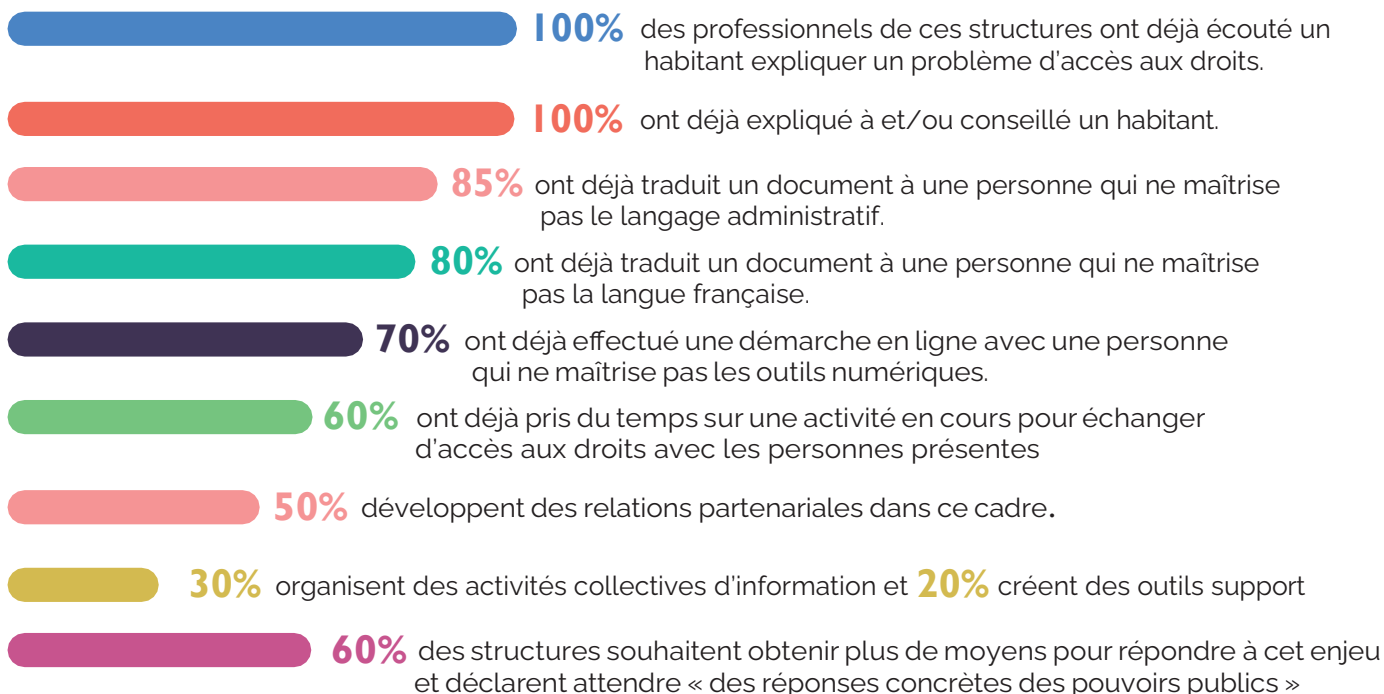
5 **France Service** en Seine-Saint-Denis sont portés par des **centres sociaux**, soit $\frac{1}{4}$ des France Service du département.

41 **centres sociaux** et **7** **EVS** sont labélisés **Point relais Caf**.



« Faire face aux problématiques d'accès aux droits »

Etude menée par la FCS93 auprès de 45 structures AVS* de la Seine-Saint-Denis en 2022-23



* 45 structures AVS participantes dont 39 centres sociaux et 6 EVS

Les actions :

Développer l'aller vers pour toucher les publics les plus éloignés



84%

des structures AVS proposent **des actions ou des activités hors les murs dans l'espace public**

84% des **Centres sociaux**

soit

80% des **EVS**



62%

des structures AVS proposent des actions ou des activités hors les murs **chez des partenaires**

60% des **Centres sociaux**

soit

70% des **EVS**



45 531 personnes ont participé

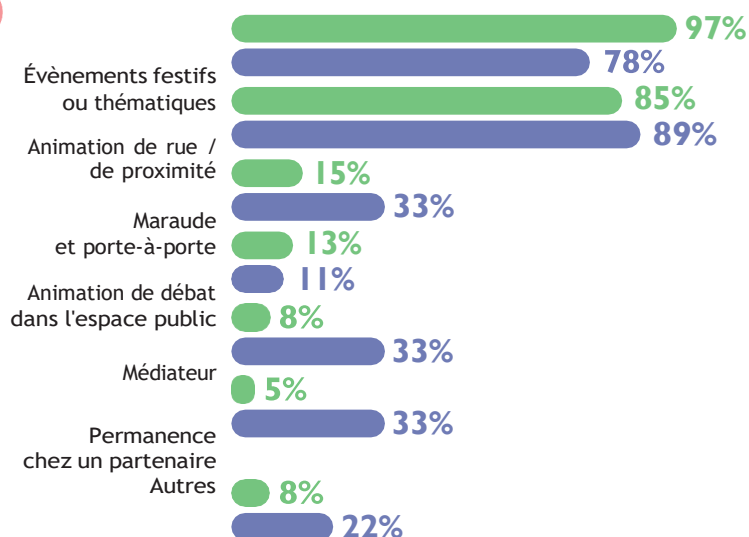
soit une moyenne de :

1 000 habitants par **Centre social**

680 par **EVS**



Détail des actions développées par les structures concernées



84% des **Centres sociaux** ont consacré du temps à maintenir ou à développer **des liens à distance avec les habitants**

8 000 personnes concernées.

Les actions

Renforcer la prise en compte des enjeux sociétaux

CENTRE SOCIAL
EVS



NUMÉRIQUE

89% des structures AVS proposent des actions sur le numérique

Accompagnement accès aux droits et démarches administratives	90%	100%
Accès à du matériel, un réseau	83%	100%
Acquisition de compétences numériques de base	75%	100%
Actions de prévention numérique et d'éducation aux médias (réseaux sociaux, fake news, encadrement des usages des jeunes, culture numérique...)	58%	29%
Activités créatives ou ludiques	43%	71%
Création d'un média citoyen (web radio, web tv...)	13%	0%
Actions de détection de l'exclusion numérique	13%	29%
Actions de sensibilisation à la sobriété numérique, au numérique éthique (open source, moteur de recherche alternatif...)	8%	14%
Activités de reconditionnement numérique (Repair café, fablab)	3%	0%
Actions portées hors les murs	92%	0%



ÉCOLOGIQUE

89% des structures AVS proposent des actions sur l'écologie

Tri sélectif des déchets / Compostage des déchets alimentaires / Démarche de réduction des déchets	79%	75%
Économie d'énergie	55%	75%
Mobilité durable pour les trajets lié à l'activité du centre social (flotte véhicule électrique, covoiturage, utilisation du vélo, forfait mobilité durable...)	37%	50%
Action de sensibilisation de l'équipe (bilan carbone, fresque du climat...)	37%	50%
Achat et utilisation de matériel reconditionné/durable/recyclé plutôt que neuf	26%	63%
Achats en circuits courts et/ou achats locaux	21%	75%
Achats groupés	21%	25%
Consommation responsable de services (banque, électricité, téléphonie, hébergement internet...)	21%	38%



DÉMOCRATIQUE

89% des structures AVS proposent des actions démocratiques

Organisation ou appui à des débats en lien avec les enjeux de société ou du territoire	65%	71%
Accompagnement de dynamiques de dialogue entre habitants et élus	54%	43%
Accompagnement de collectifs d'habitants pour contribuer à la construction des politiques publiques locales	27%	29%
Accompagnement de mobilisations d'habitants autour de revendications ou de droits	24%	14%
Développement de formations ou de démarches visant à améliorer la qualité de la relation et de l'échange entre habitants et élus	16%	14%

PROJET



SENACS • SYSTÈME D'ÉCHANGE NATIONAL DES CENTRES SOCIAUX

www.senacs.fr



Un regard partagé par la Caf et la Fédération des centres sociaux
et socioculturels de la Seine-Saint-Denis